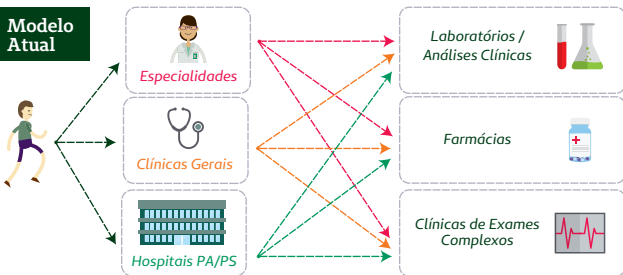


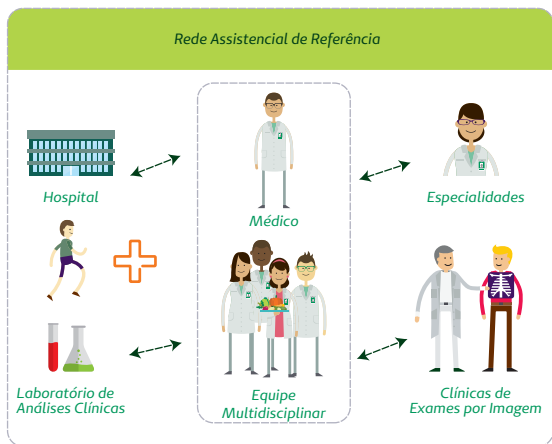
O que é o MAIS?

- ✚ É um Modelo de Atenção Integral à Saúde (MAIS) e de Atenção Primária à Saúde (APS) que foi criado para aprimorar sua experiência de cuidado na nossa cooperativa.
- ✚ É um benefício para o cliente Unimed Inconfidentes que possibilita o acompanhamento e cuidado coordenado pelo Médico da Família e Equipe Multiprofissional (composta por: enfermeira, técnica em enfermagem, fonoaudióloga, nutricionista, fisioterapeuta e psicóloga) do nascimento ao envelhecimento.

Entenda a diferença entre o modelo atual e a proposta pela Atenção Primária



Modelo Proposto



Objetivo

- ✚ Tem como objetivo Garantir que o beneficiário tenha sempre **uma equipe de saúde de referência** que auxiliará no acesso aos serviços de saúde.
- ✚ Além de ofertar um **cuidado integral ao cliente**, melhorar a acessibilidade aos serviços de saúde e garantia de atendimento multiprofissional.
- ✚ Ao contar com um **médico de família e equipe multidisciplinar** de referência e confiança, o **cuidado será individualizado, próximo e mais resolutivo**.

CrITÉrios de participação

- ✚ Já ter cumprido o período de carência e estar dentro do limite contratual.
- ✚ Pertencer à área de abrangência desta Unimed.
- ✚ Ter aceite/assinatura por parte do usuário ou seu (sua) representante legal (família) no termo de consentimento do programa.

Vale ressaltar

- ✚ **Eu pago algum valor a mais?**

Não. O MAIS é um benefício sem qualquer adicional no custo da sua mensalidade. Além de retirar a coparticipação das consultas realizadas no MAIS.

- ✚ **Preciso deixar os meus cuidadores habituais?**

Não, pois somos uma rede de apoio que iremos organizar juntos o seu cuidado.

- ✚ **Em caso de urgência serei atendido?**

Trabalhamos com espaço na agenda para atendimento espontâneo, no caso de condições agudas.

- ✚ **O que é preciso fazer para se manter vinculado ao MAIS?**

Comparecer presencialmente a pelo menos uma consulta médica ou de enfermagem por ano.



MAIS Acesso

Garante ao beneficiário a assistência em local de referência acessível e em tempo hábil, com horários flexíveis.

MAIS Proximidade

A assistência deverá acontecer de forma contínua, para os atendimentos agudos e crônicos, e também, para ações preventivas e de educação em saúde.

MAIS Assistência

Garantir assistência com equipe de saúde acessível, disponível em horários flexíveis, que estabeleça uma relação de confiança e vínculo com o beneficiário.

MAIS Informação

Os registros dos atendimentos dos beneficiários deverão favorecer a integração entre a equipe de referência e os demais profissionais de saúde, assegurando a continuidade do cuidado.

MAIS Coordenação

A equipe de referência, quando necessário, irá direcionar o beneficiário a outros profissionais e/ou locais de atendimento previamente definidos, viabilizando a integralidade do cuidado.

MAIS Compreensão

A equipe de referência deverá conhecer e compreender o ambiente e o contexto familiar e social de cada beneficiário por ela acompanhado.

MAIS Economia

Será retirada a coparticipação de consultas realizadas com a equipe do MAIS.

MAIS Conhecimento

A equipe de referência conhecerá os problemas de saúde que são comuns aos beneficiários por ela acompanhados.

Lembrete

A adesão ao MAIS é voluntária e o beneficiário pode se desligar quando desejar, sem qualquer ônus.

Como faço para aderir ao Programa?

- + Entre em contato no setor de Atenção Integral à Saúde (AIS) da Unimed Inconfidentes pelo telefone 3559-7221.
- + Ao ir às consultas sempre apresente-se no setor AIS – 4º andar com documento de identificação e carteirinha do convênio.
- + Site.

Como funciona?

- + Médico da família e enfermeira: Atendimento de 2ª a 6ª feira de 8 às 18h – consultórios do 4º andar, no prédio da Unimed.
- + Atendimento agendado e por demanda espontânea.
- + Retirado as coparticipação das consultas realizadas no MAIS.
- + Grupos operativos com equipe multiprofissional.
- + Consultas individualizadas.

Anotações



ais@unimedinconfidentes.coop.br



(31) 3559-7221



CUIDAR DE VOCÊ. ESSE É O PLANO.



www.unimedinconfidentes.coop.br

Versão 001
Outubro/2020



CUIDAR DE VOCÊ. ESSE É O PLANO.

